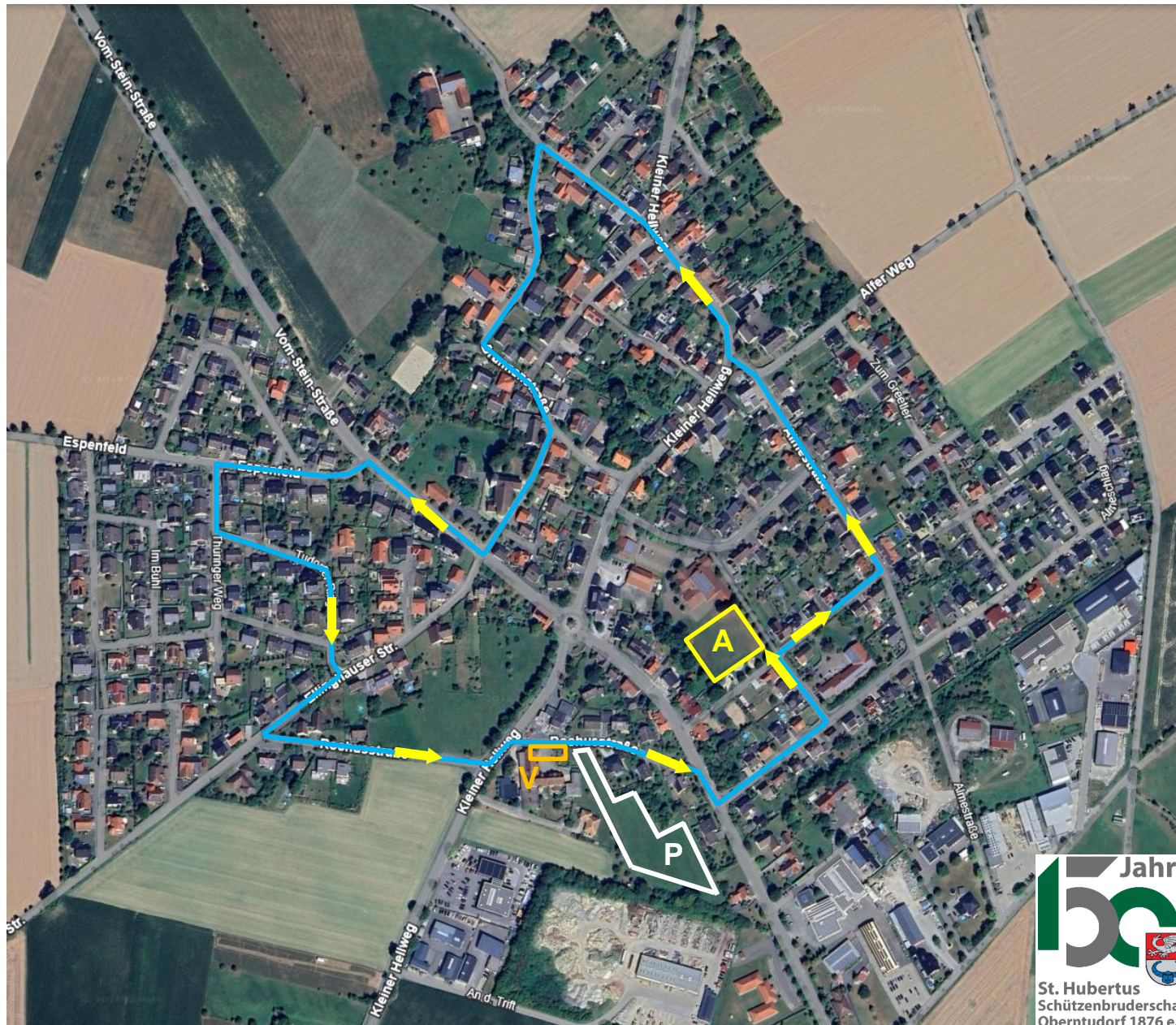

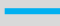



Marschweg Großer Festumzug am Jubelschützenfest-Sonntag, den 07.06.2026



Antreten auf der Festwiese am
 Bürgerhaus, von dort geht der
 Marsch folgenden Weg:
 Gebrüder-Grimm-Straße
 Almestraße
 Kleiner Hellweg
 Droste-Hülshoff-Straße
 Brunnenstraße
 Von-Vincke-Straße
 Vom-Stein-Straße
 Espenfeld
 Thüringer Weg
 Tudorfer Ring
 Ellinghauser Straße
 Rochusstraße
 Kleiner Hellweg
 Rochusstraße
**Vorbeimarsch am Oberntudorfer
 Königspaar mit Hofstaat
 am Hof Albers**
 Vom-Stein-Straße
 Widukindstraße
 Gebrüder-Grimm-Straße
 Festwiese

	Antreten
	Marschweg
	Vorbeimarsch
	PKW-Parkplätze